



KÜTAHYA
SAĞLIK BİLİMLERİ
ÜNİVERSİTESİ

**AKADEMİK PERSONEL MEMNUNİYET ANKETİ
SONUÇ VE DEĞERLENDİRME RAPORU**

Kalite Koordinatörlüğü

Şubat-2025

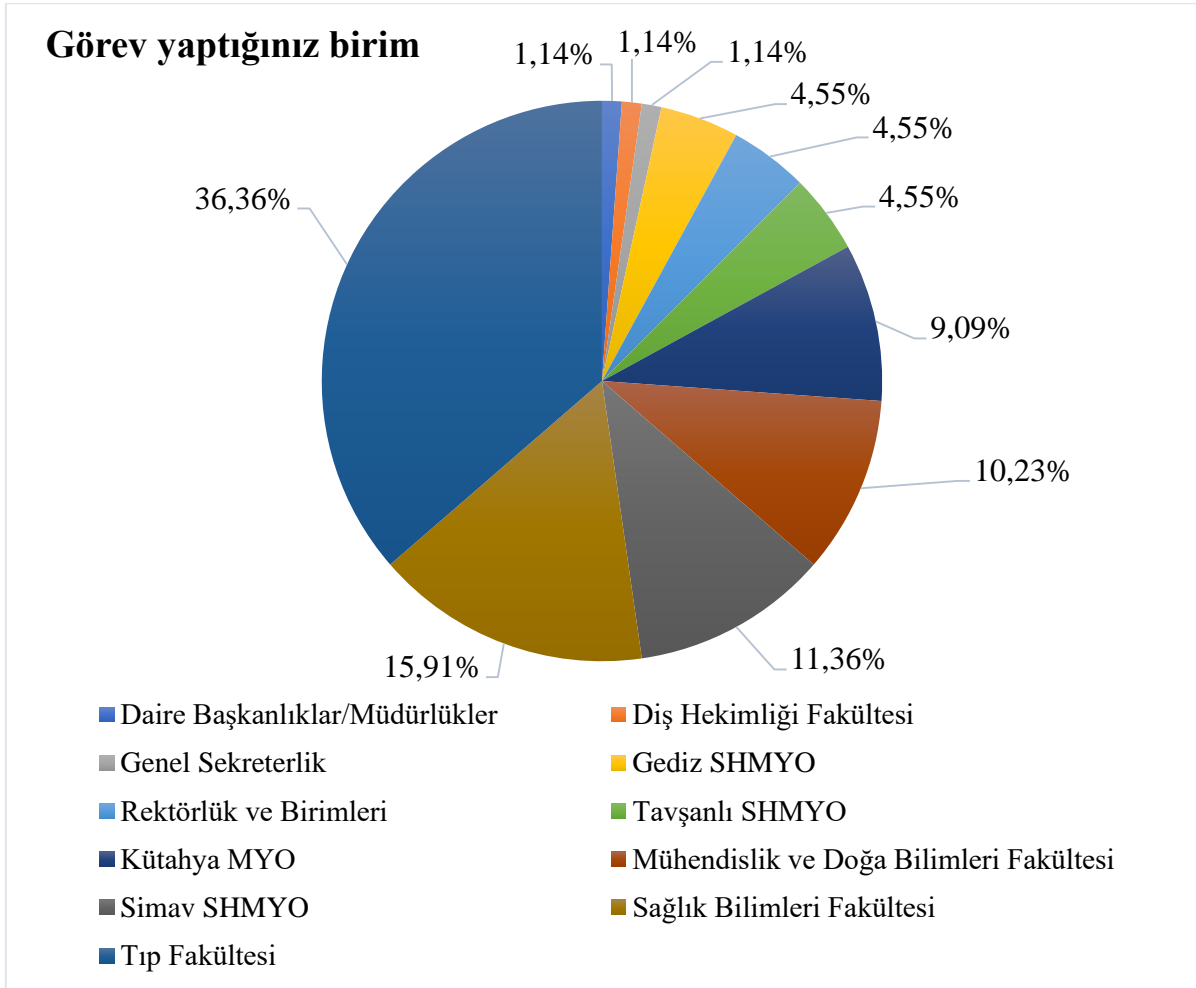
T.C.
KÜTAHYA SAĞLIK BİLİMLERİ ÜNİVERSİTESİ
AKADEMİK PERSONEL MEMNUNİYET ANKETİ ANALİZİ

Bu analiz, Kütahya Sağlık Bilimleri Üniversitesi'nde görev yapan akademik personelin memnuniyet düzeylerinin belirlenmesi, üniversitede yürütülen faaliyetlerin akademik personelin gözünden değerlendirilmesi, varsa eksik yönlerinin tespit edilerek çözüm önerilerinin geliştirilmesi ve bu önerilerin iyileştirme sürecine dahil edilerek eğitim- öğretim verimliliğinin artırılması amacıyla yapılmıştır. Bu kapsamda Ocak 2025 tarihinde üniversitemizde görev yapan akademik personelin tamamına EBYS üzerinden memnuniyet anketi gönderildi ve çevrimiçi ortamda anket formunun doldurulması sağlandı.

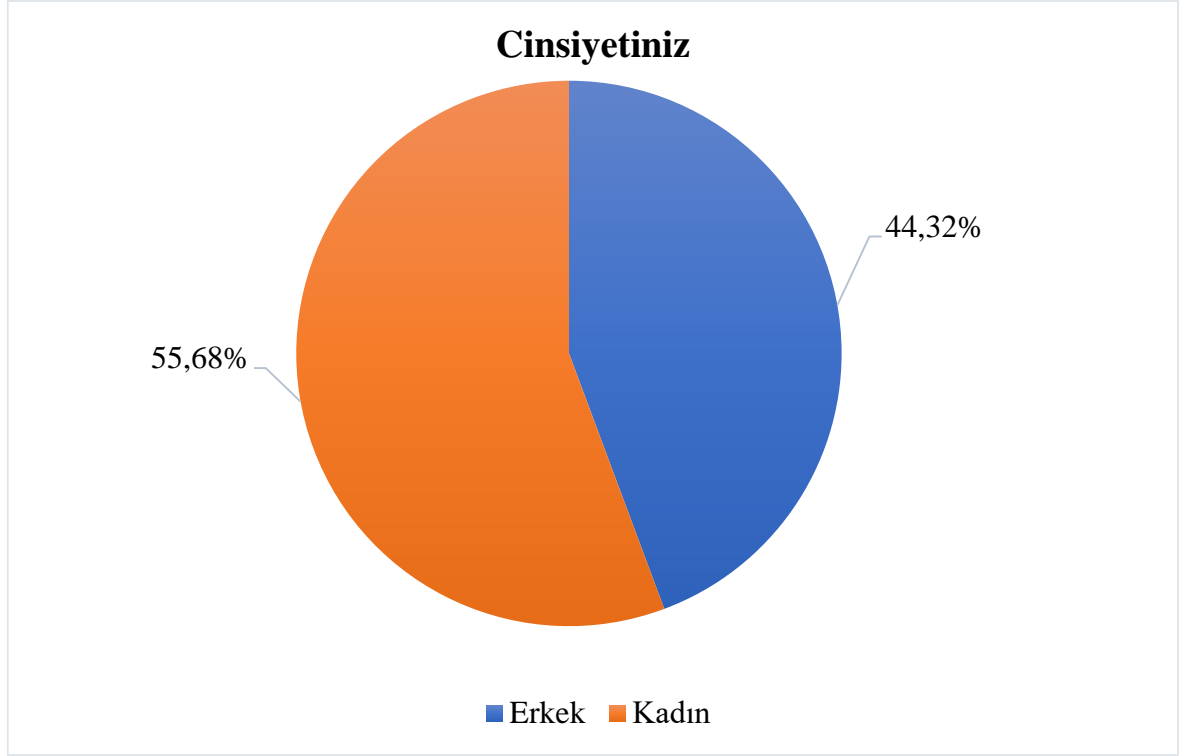
Anketi Yanıtlayan Akademik Personele İlişkin Demografik Bilgiler

Memnuniyet anketine Üniversitemizin 11 farklı biriminde görev yapan toplam 91 kişi katıldı.

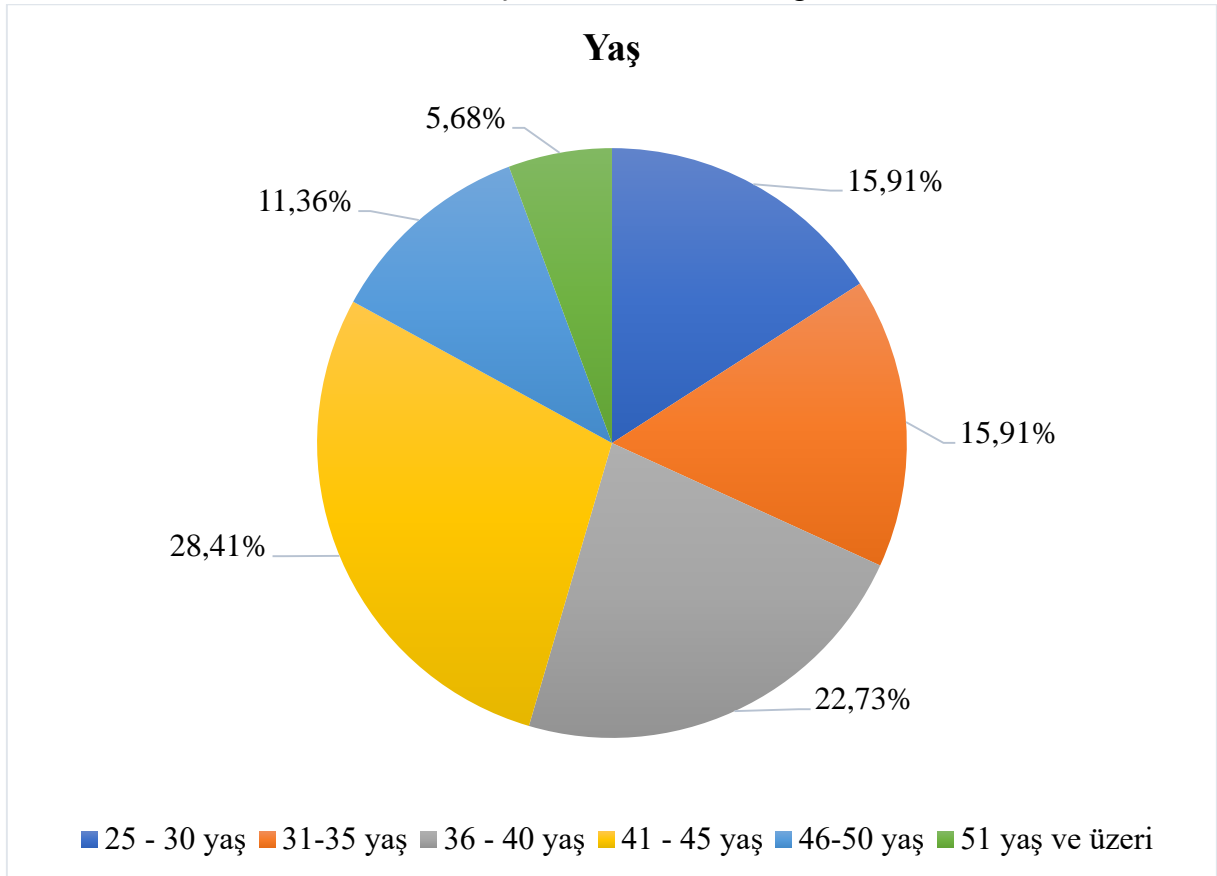
Şekil 1: Ankete Katılan Personelin Görev Yaptığı Birimler



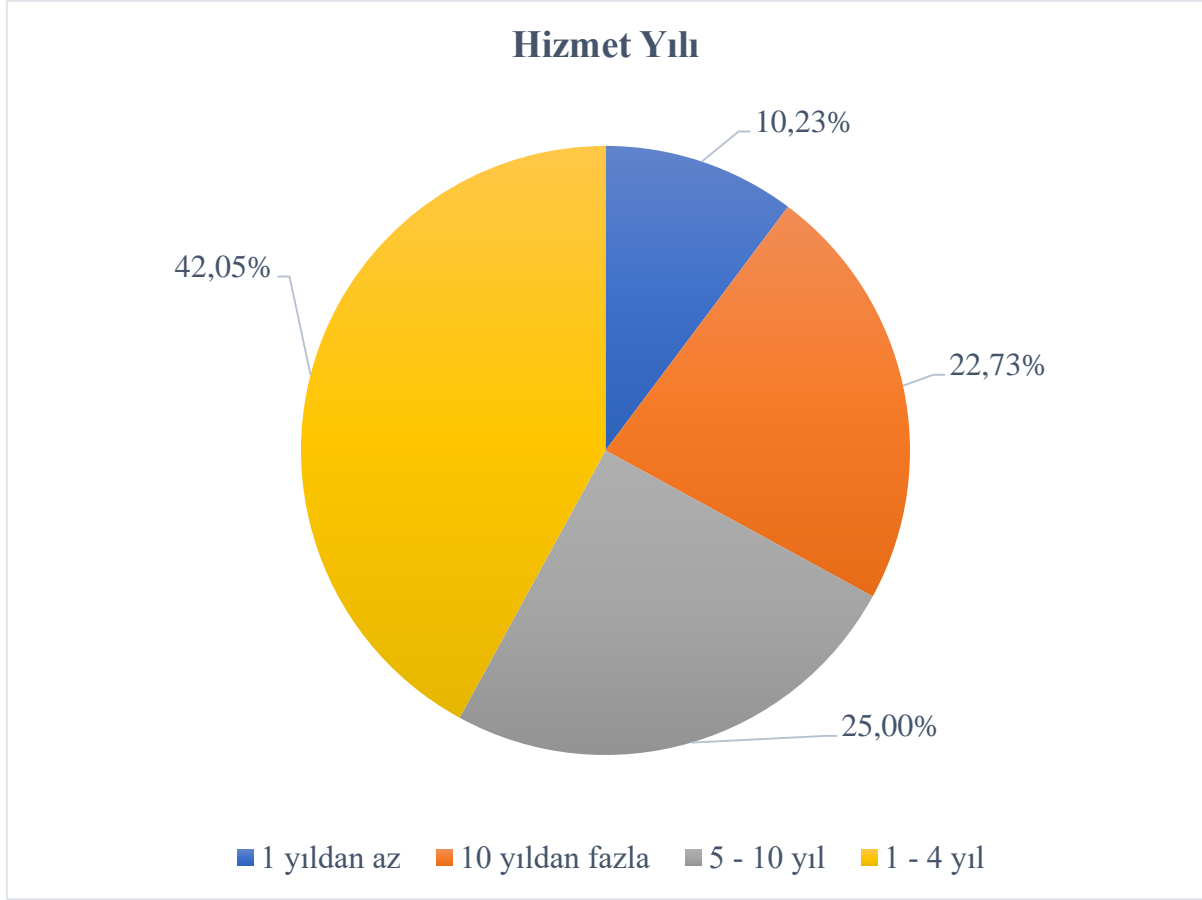
Şekil 2: Ankete Katılan Personelin Cinsiyete Göre Dağılımı



Şekil 3: Ankete Katılan Personelin Yaş Aralıklarına Göre Dağılımı



Şekil 4: Ankete Katılan Personelin Hizmet Yılına Göre Dağılımı



Katılımcıların Akademik Personel Memnuniyet Anketi'ne verdiği cevaplar Tablo 1'de gösterilmektedir.

Tablo 1: Akademik Personelin Memnuniyet Anketi'ne Verdiği Cevaplar

İfadeler		Hiç memnun değilim	Memnun değilim	Kararsızım	Memnunum	Çok memnunum
Yönetişim (Birlikte Yönetim)						
1. Üniversitemizin kurumsallaşma düzeyinden,	%	2,27	6,82	21,59	46,59	22,73
2. Senato ve Üniversite Yönetim Kurulu kararlarının şeffaflık ve hesap verilebilirliğinden,	%	2,27	4,55	14,77	53,41	25,00

3. Birim Kurul (Yönetim K, Fakülte K, Bölüm K. ...) kararlarının şeffaflık ve hesap verilebilirliğinden,	%	3,41	5,68	14,77	51,14	25,00
4. Üniversitemizdeki yönetsel uygulamalardaki adillikten,	%	6,82	12,50	14,77	42,05	23,86
5. Üniversitemiz yönetimi tarafından alınan kararlara akademisyenlerin katılımının sağlanmasından,	%	2,27	5,68	26,14	38,64	27,27
6. Üniversitemizdeki akademik atama ve yükseltme ölçütlerinden,	%	2,27	6,82	14,77	50,00	26,14
7. Yenilik, değişim ve kalite geliştirme çabalarından,	%	1,14	9,09	19,32	34,09	36,36
8. Uzmanlık alanı ile görev yapılan birim arasındaki uygunluktan,	%	3,41	9,09	11,36	40,91	35,23
9. Ders ücreti ödemelerinin zamanında yapılmasından,	%	11,36	11,36	25,00	23,86	28,41
10. İdari ve destek faaliyetlerine (bölüm başkanlığı, bölüm başkan yardımcılığı, koordinatörlük, komisyon üyeliği vb.) ayırdığım zamanın uygunluğundan,	%	5,68	13,64	25,00	34,09	21,59
11. Akademik personelin idari görevlere (bölüm/ana bilim dalı başkanlığı, bölüm başkan yardımcılığı, koordinatörlük, komisyon üyeliği vb.) seçilme/atanma esas ve uygulamalarından,	%	3,41	10,23	20,45	40,91	25,00
12. Birimlerde akademik personele verilen ders/ders dışı iş yükünde dengenin gözetilmesinden,	%	5,68	6,82	25,00	30,68	31,82
13. Görev yaptığım birimdeki amirin çalışanlara eşit ve objektif davranmasından,	%	7,95	6,82	12,50	32,95	39,77

14. Üniversitemizde fikir ve düşüncelerimi özgürce açıklayabilmemden,	%	3,41	6,82	17,05	43,18	29,55
15. Sorun, şikâyet ve önerilerimi iletebilme olanaklarından ve ilgili geri dönüş süreçlerinden,	%	3,41	13,64	14,77	37,50	30,68
Hedef Belirleme, Performans						
16. Üniversitemizin belirlediği hedeflerden ve bu hedefleri gerçekleştirme çabalarından,	%	1,14	4,55	21,59	43,18	29,55
17. Üniversitemizin Türkiye'deki diğer üniversiteler içindeki konumundan,	%	3,41	11,36	30,68	34,09	20,45
18. Üniversitemizin kamuoyuna yönelik tanıtım hizmetlerinden,	%	2,27	7,95	22,73	38,64	28,41
19. Dış paydaşlarla (kamu kurumları, özel sektör, sivil toplum kuruluşları, halk vb.) olan ilişkilerden,	%	1,14	4,55	27,27	38,64	28,41
Eğitim ve Öğretim Faaliyetleri						
20. Görev yaptığım akademik birimdeki öğrenci sayısından,	%	9,09	7,95	20,45	35,23	27,27
21. Görev yaptığım akademik birimdeki öğrencilerin niteliğinden,	%	5,68	9,09	37,50	31,82	15,91
22. Görev yaptığım birimdeki programların ders içeriklerinin güncelliğinden ve AKTS uyumundan,	%	2,27	2,27	20,45	47,73	27,27
23. Görev yaptığım birimdeki ders yükünün adil ve şeffaf bir şekilde dağıtılmasından,	%	3,41	3,41	14,77	40,91	37,50
24. Görev yaptığım akademik birimdeki akademik personel sayısından,	%	6,82	9,09	13,64	40,91	29,55
25. Görev yaptığım akademik birimdeki akademik personelin niteliğinden,	%	2,27	6,82	12,50	47,73	30,68

26. Görev yaptığım akademik birimdeki lisans/lisansüstü öğrenci danışmanlıklarının dağıtımından (şeffaflık ve adalet açısından),	%	4,55	3,41	21,59	36,36	34,09
27. Üniversitemizde akademik personelin öğretim yetkinliğini geliştirme olanaklarından,	%	4,55	4,55	26,14	39,77	25,00
28. Diğer ödemelerin (Döner sermaye payları, BAP ödemeleri gibi) zamanında yapılmasından,	%	3,41	4,55	32,95	35,23	23,86
İletişim						
29. Akademik birim yöneticilerine (Dekan, Müdür, Bölüm Başkanı gibi) ulaşılabilirlikten,	%	2,27	3,41	6,82	40,91	46,59
30. Üniversite üst yönetimine (Rektör, Rektör Yardımcıları) ulaşılabilirlikten,	%	1,14	3,41	13,64	38,64	43,18
31. Üniversitemizin akademik personelleri arasındaki iletişim ve iş birliğinden,	%	4,55	6,82	22,73	36,36	29,55
32. İdari personelle olan iletişimden,	%	3,41	4,55	21,59	42,05	28,41
Araştırma						
33. Araştırma ve yayın yapmak için ayırabildiğim zamanın yeterliliğinden,	%	10,23	15,91	31,82	25,00	17,05
34. Kütüphane, dokümantasyon hizmetleri ve elektronik veri tabanı olanaklarından,	%	4,55	11,36	19,32	44,32	20,45
35. Akademik personel arasındaki iş birliği ve disiplinler arası çalışma olanaklarından,	%	7,95	5,68	30,68	35,23	20,45
36. Araştırma ve yayın yapmayı teşvik edici mekanizmaların yeterliliğinden,	%	7,95	21,59	27,27	22,73	20,45
37. Yurtiçi ve yurtdışındaki bilimsel toplantı, sempozyum ve kongrelere katılım için verilen desteklerden,	%	11,36	25,00	27,27	17,05	19,32

38. Bilimsel Araştırma Projeleri (BAP) destekleri ve proje yazmayı teşvik eden unsurlardan,	%	7,95	13,64	32,95	27,27	18,18
39. Dış kaynaklı (Üniversite dışı) projelerin uygulanmasındaki kolaylık ve desteklerden,	%	7,95	13,64	40,91	15,91	21,59
40. Yurtiçi ve yurtdışı değişim programlarının (Erasmus+ gibi) yeterliliğinden,	%	6,82	10,23	35,23	27,27	20,45
41. Yurtiçi ve yurtdışı proje desteklerinin tanıtımı ve işleyişi hakkındaki bilgilendirmelerin yeterliliğinden,	%	5,68	10,23	38,64	23,86	21,59
42. Üniversitemizin açık erişimli yayınlara desteğinden ve ödemelerin yeterliliğinden,	%	12,50	6,82	34,09	27,27	19,32
43. Üniversitemizdeki akademik personelin araştırma ve geliştirme yetkinliğini geliştirmeye yönelik olanaklardan,	%	7,95	10,23	30,68	28,41	22,73
44. Üniversitemizdeki akademik performansın izlenmesi için yürütülen faaliyetlerden,	%	3,41	10,23	26,14	34,09	26,14
Fiziksel ve Teknik İmkanlar						
45. Kültür ve sanat etkinlikleri ile bu amaçla kurulmuş tesislerden,	%	9,09	11,36	29,55	26,14	23,86
46. Sportif faaliyetler ve bu amaçla kurulmuş tesislerden,	%	4,55	12,50	23,86	29,55	29,55
47. Sağlık hizmetlerinden,	%	2,27	10,23	26,14	35,23	26,14
48. Yemekhane hizmetlerinden,	%	18,18	12,50	38,64	19,32	11,36
49. Kantin ve kafeterya hizmetlerinden,	%	7,95	17,05	18,18	35,23	21,59
50. Kampüs alanının genel temizliğinden,	%	6,82	5,68	17,05	43,18	27,27

51. Binaların, ofislerin ve dersliklerin temizliğinden,	%	9,09	10,23	13,64	38,64	28,41
52. Özel gereksinimli çalışanlara yönelik hizmetlerden,	%	2,27	6,82	26,14	36,36	28,41
53. Yapım ve onarım hizmetlerinden,	%	9,09	10,23	20,45	40,91	19,32
54. Güvenlik tedbirlerinin (yangın, deprem, güvenlik hizmetleri vb.) yeterliliğinden,	%	5,68	7,95	21,59	40,91	23,86
55. Servis / ulaşım hizmetlerinden,	%	11,36	13,64	32,95	23,86	18,18
56. İnternet, bilgi işlem ve akademisyen bilgi sistemi hizmetlerinden,	%	11,36	10,23	21,59	31,82	25,00
57. Kurum içi iletişim araçlarının (e-posta, duyurular gibi) yeterliliğinden,	%	3,41	5,68	21,59	42,05	27,27
58. Üniversitemizin web sayfasının tasarım ve içeriğinden,	%	2,27	5,68	20,45	45,45	26,14
59. Akademik birim web sayfasının tasarım ve içeriğinden,	%	1,14	6,82	20,45	45,45	26,14
60. Dersliklerin fiziksel ve donanımsal (bilgisayar, projeksiyon cihazı, akıllı tahta gibi) yeterliliğinden,	%	12,50	10,23	25,00	37,50	14,77
61. Laboratuvarın fiziksel ve donanımsal yeterliliğinden,	%	11,36	12,50	25,00	31,82	19,32
62. Kongre ve toplantı salonlarının fiziksel ve donanımsal yeterliliğinden,	%	10,23	4,55	21,59	42,05	21,59
63. Ofislerin ısıtma ve soğutma sistemlerinin yeterliliğinden,	%	9,09	14,77	22,73	30,68	22,73
64. Ofislerin fiziksel yeterliliğinden,	%	19,32	12,50	27,27	29,55	11,36
65. Ofislerin donanımsal (bilgisayar, yazıcı, kitaplık gibi) yeterliliğinden,	%	14,77	12,50	25,00	32,95	14,77
66. Ders ve araştırma için gereken yazılım uygulamalarının yeterliliğinden,	%	10,23	11,36	34,09	28,41	15,91

67. Üniversitede (ve ilgili akademik birimde) görev yapan idari/destek personeli sayısından,	%	9,09	14,77	26,14	31,82	18,18
68. Üniversitede (ve ilgili akademik birimde) görev yapan idari/destek personelinin niteliğinden,	%	5,68	11,36	22,73	39,77	20,45
Uzaktan Eğitim						
69. Uzaktan eğitim sürecine başlamadan önce sisteme erişim ve sistemde ders anlatma ile ilgili tarafıma yeterli bilgi verilmesinden,	%	4,55	2,27	31,82	40,91	20,45
70. Uzaktan eğitimle ilgili sorun yaşamam durumunda, uzaktan eğitim bölüm sorumlusuna ulaşılabilirlikten,	%	4,55	1,14	35,23	36,36	22,73
71. KSBÜ Uzaktan Eğitim Merkezi'nin (UZEM) sayfasında uzaktan eğitim sistemine erişim ile ilgili bilgilendirmenin yeterliliğinden,	%	3,41	3,41	36,36	35,23	21,59
72. Uzaktan eğitim sistemine sorunsuz bağlanabilmekten,	%	3,41	2,27	30,68	42,05	21,59
73. KSBÜ uzaktan eğitim sisteminden genel olarak,	%	2,27	3,41	29,55	44,32	20,45
Genel Memnuniyet						
74. Üniversitemizin beklentilerinizi karşılama düzeyinden,	%	4,55	4,55	22,73	47,73	20,45
75. Görev yaptığım akademik birimin bir mensubu olmaktan,	%	2,27	5,68	10,23	37,50	44,32
76. Üniversitemizin bir mensubu olmaktan	%	1,14	3,41	11,36	39,77	44,32